

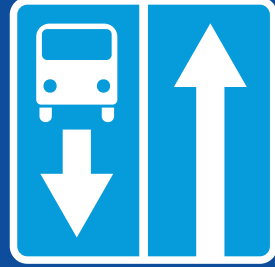
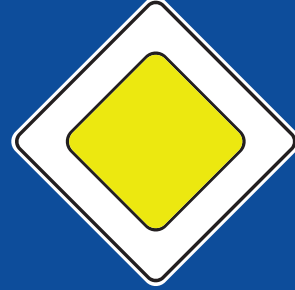


# ПО ПУТИ ДОРОЖНОЙ БЕЗОПАСНОСТИ



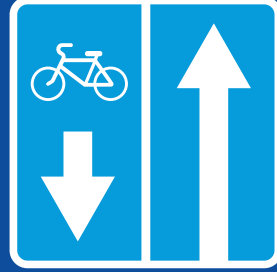


Выберите дорожные  
знаки, которые указы-  
вают, что на данной  
дороге запрещено  
движение велосипе-  
дистов





Какие дорожные  
знаки устанавливают  
места, где разрешается  
передвигаться и пеше-  
ходам, и велосипеди-  
стам?





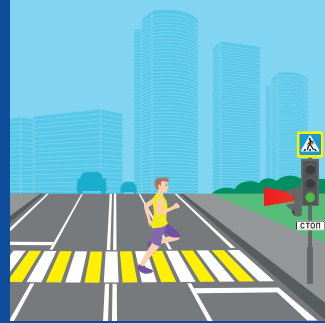
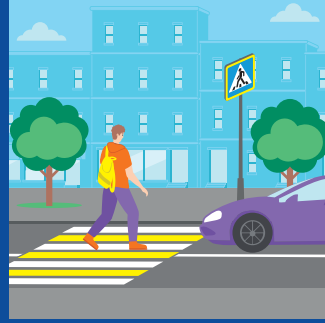
Какие дорожные знаки  
не информируют  
о пешеходных объек-  
тах на дороге?





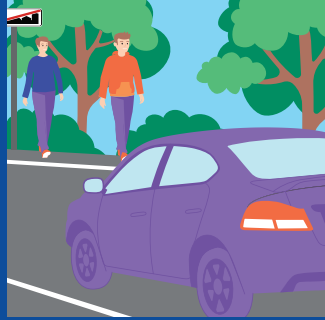


Выберите ситуации,  
в которых пешеход  
соблюдает правила  
дорожного движения



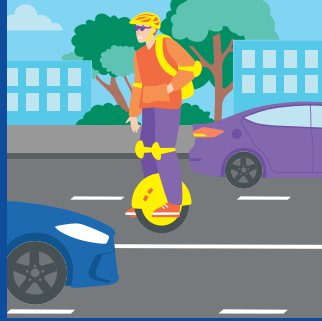


Выберите картинки,  
на которых показаны  
«Дорожные ловушки»  
для пешеходов  
(небезопасное пове-  
дение или нарушение  
правил дорожного  
движения)





Выберите картинки,  
на которых участни-  
ки движения нару-  
шают правила дорож-  
ного движения





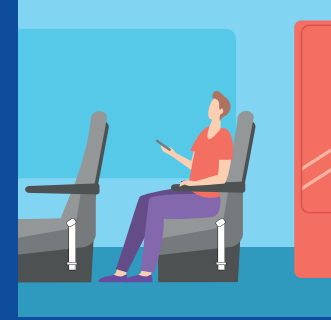
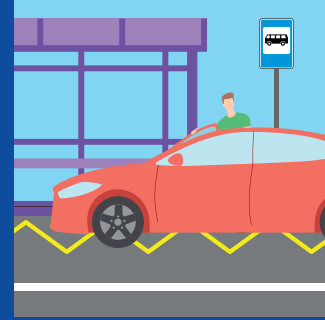
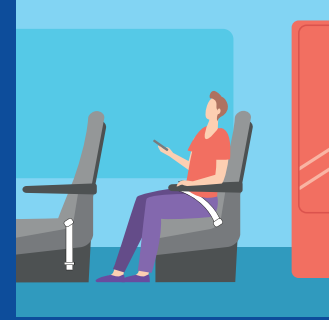
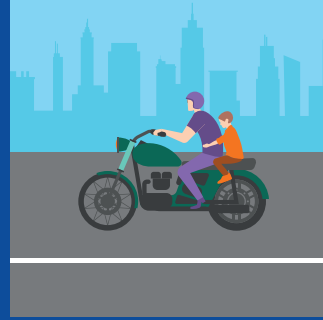
Укажите картинки, на  
которых пассажиры  
нарушают правила  
дорожного движения





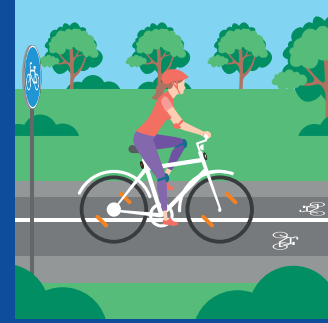
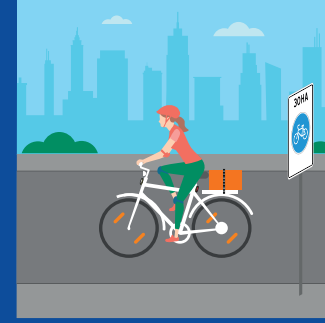
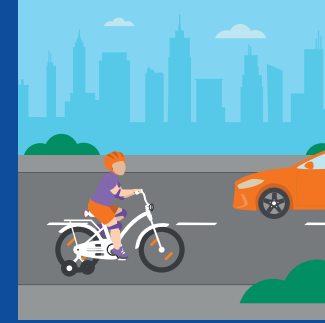
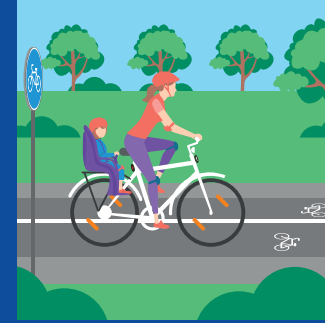


Укажите картинки, на  
которых есть наруше-  
ния правил перевозки  
людей, или пассажир  
нарушает правила  
дорожного движения



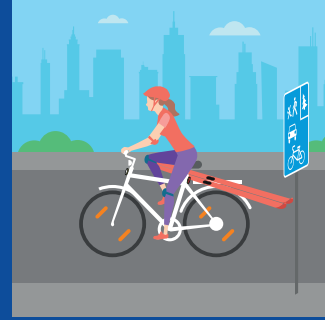


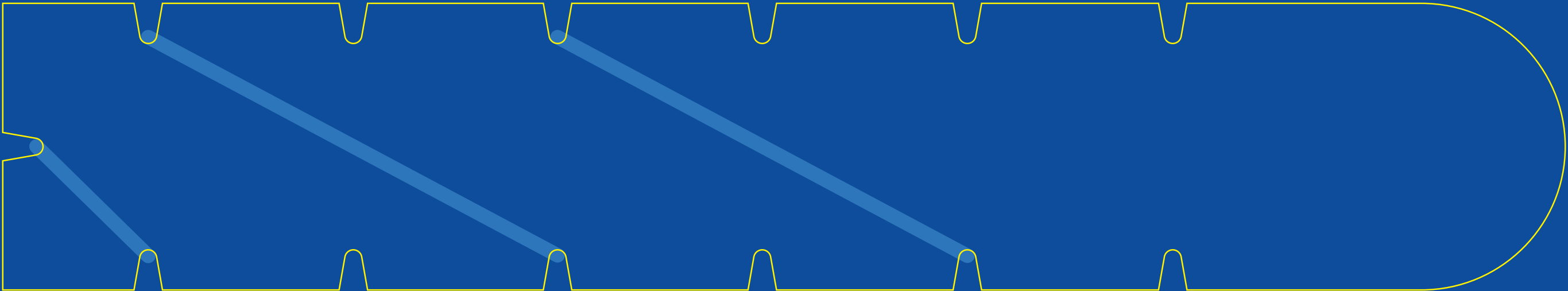
Выберите картинки,  
на которых велоси-  
педист соблюдает  
правила дорожного  
движения



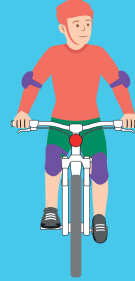


Выберите картинки, на  
которых велосипедист  
нарушает правила  
дорожного движения





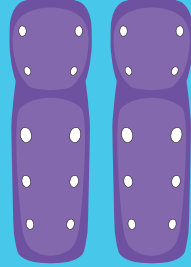
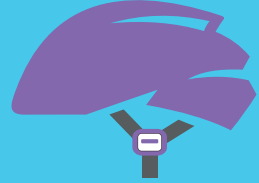
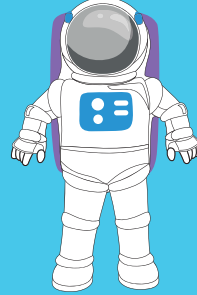
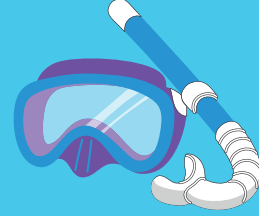
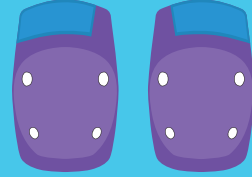
Укажите, кто из велосипедистов выбрал правильные цвета для световых приборов и катафотов велосипеда?







Велосипедисту нужно  
приобрести себе  
средства пассивной  
защиты. Что ему  
следует выбрать?



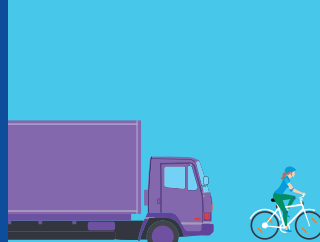


Выберите картинки,  
на которых велоси-  
педист нарушает  
правила дорожного  
движения

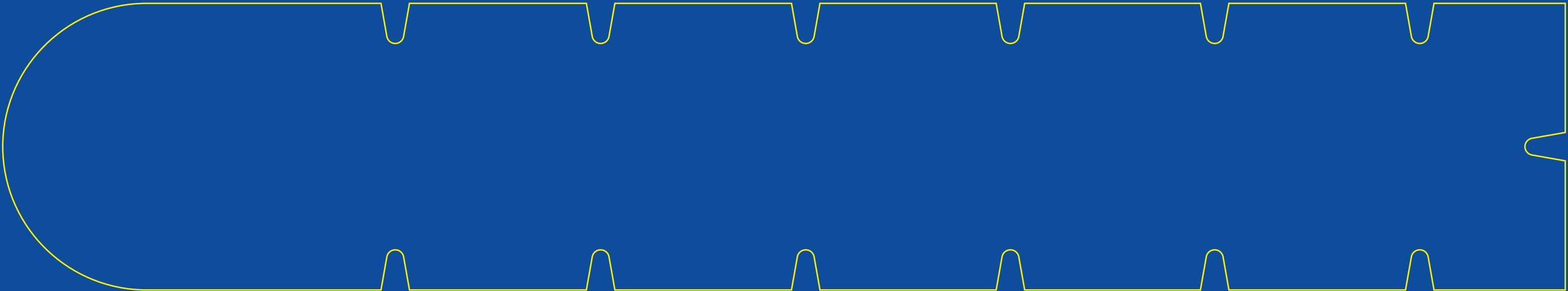




Выберите ситуации,  
в которых велосипедист  
оказывается в «слепой зоне» водителя  
транспортного средства







# **ЗДРАВСТВУЙ, ЮНЫЙ ИНСПЕКТОР ДВИЖЕНИЯ!**

В твоих руках игра «По пути дорожной безопасности», которая поможет тебе проверить свои знания о правилах дорожного движения.

На каждой из 14 карточек игры изображены дорожные ситуации и представлен вопрос. Твоя задача выбрать из 6 изображений только верные ответы. Для этого протяни шнурок сверху вниз, зачеркивая верную картинку по вертикали.

Узнать правильный ли выбор ты сделал можно на оборотной стороне каждой карточки. Желаем удачи!